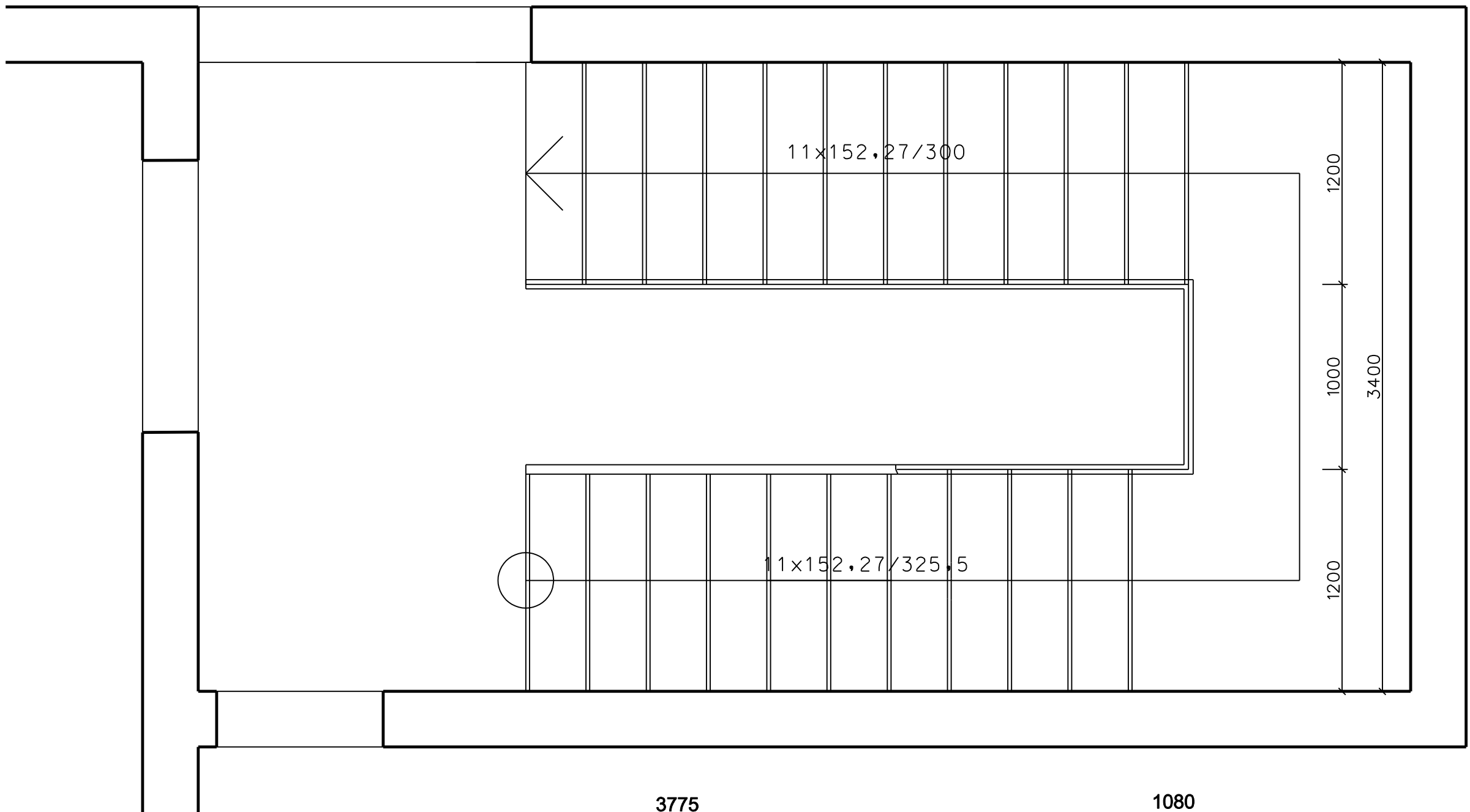
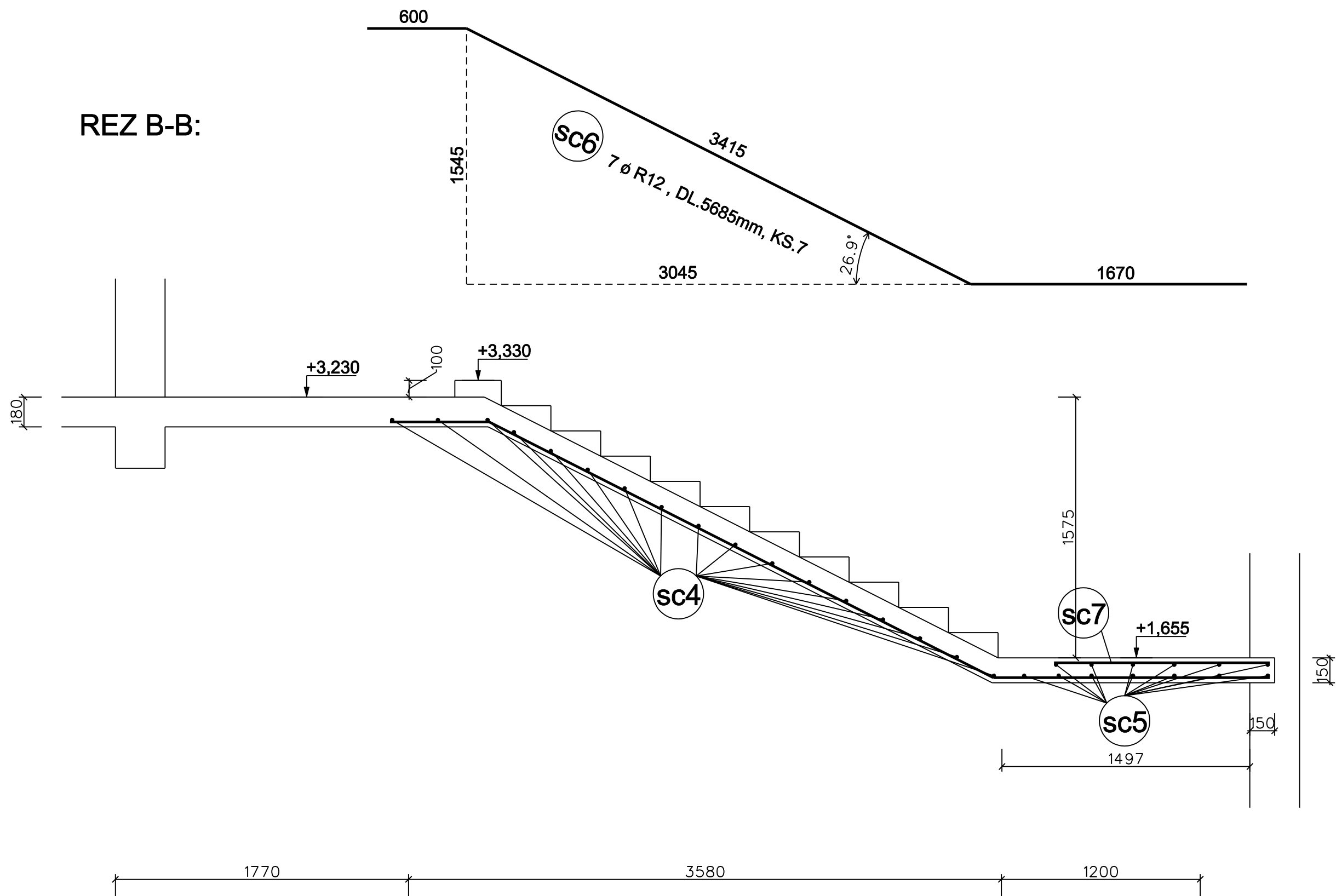
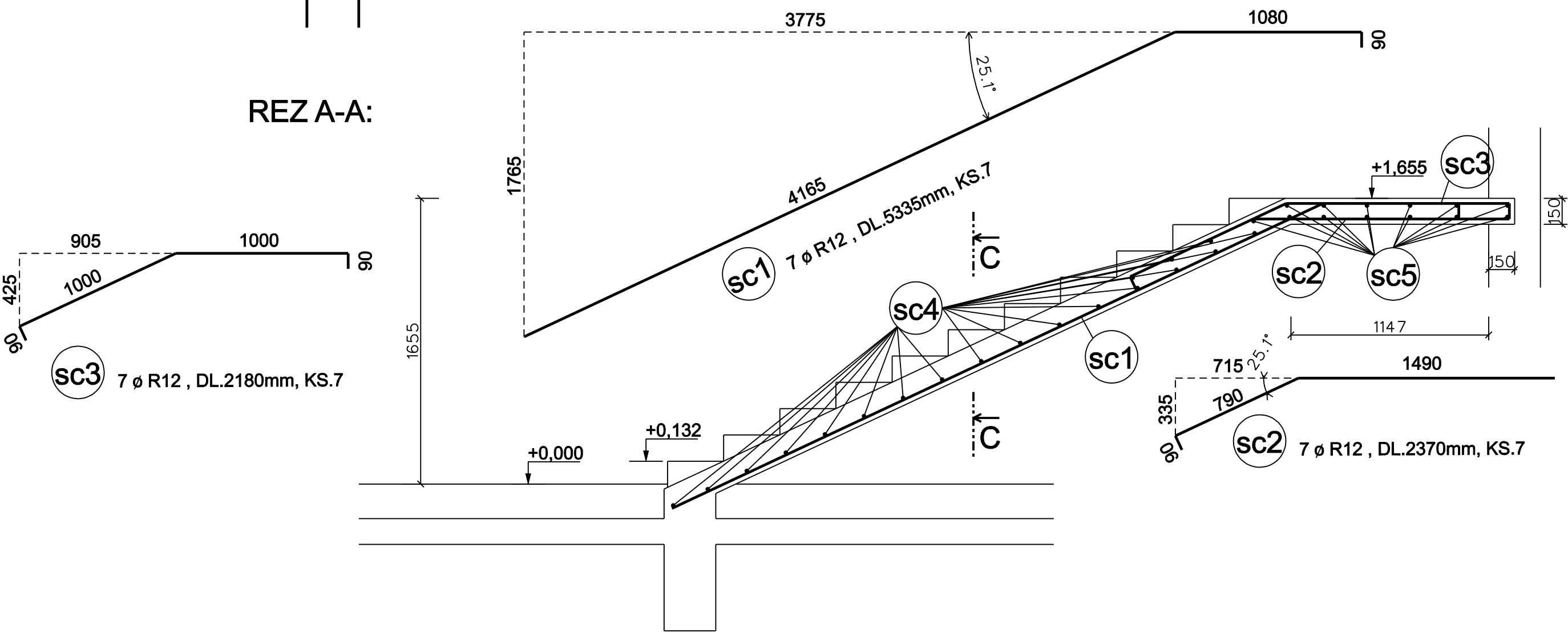


REZ B-B:



REZ A-A:



VÝKAZ VÝSTUŽE SCHODISKA:

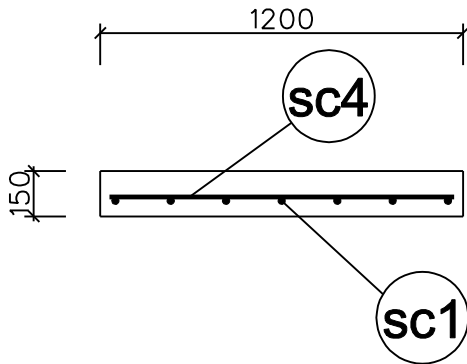
POR. ČÍSL.	PROFIL (mm)	DĚLKA (mm)	POČET (ks)	OCEĽ 10 505 R			POZNÁMKA
				ø 12	ø 8	ø 8/8	
sc1	12	5335	7	37,35			
sc2	12	2370	7	16,59			
sc3	12	2180	7	15,26			
sc4	8	1150	42		48,30		
sc5	8	3350	13		43,55		
sc6	12	5685	7	39,80			
sc7	8	1300	6		7,80		
Σ m / m2				109,00	99,65		
kg / m / m2				0,888	0,395		
Σ kg				96,79	39,36		

CELKOVÁ HMOTNOSŤ VÝSTUŽE 137 kg

ZÁKLADNÉ KRYTIE VÝSTUŽE cmin = 30mm



REZ C-C:(bez stupňov)



Poznámky:
- v prípade prečnievajúcej výstuže hlavne rohových prvkov ju zahnúť do debnenia;
- je nutné nechať zo základovej dosky vypustené prúty priemeru R12 na kotvenie schodiska;

Materiál:
Betón STN EN 206 - 1 - C 20/25 - XF1, XC1 (SK) - Cl 0,4 - Dmax 16.
Betonárska výstuž - 10 505 R (BSt 500).
Hrúbka schodiskovej dosky hd = 250 mm.

LABSTAT, s.r.o., Za Hornádóm 880/8, 052 01 Spišská Nová Ves				
	Vedúci projektant Doc.Ing.Martin Lopušniak, PhD.		Zodpovedný projektant Ing.Ladislav Lobis, PhD.	Stupeň R.P.
	Vypracoval Ing.Ladislav Lobis, PhD.		Kontrola	Dátum 10/2020
	INVESTOR: Mesto Podolíneč, Mariánske námestie 3, 065 03 Podolíneč			Počet formátov A4 6
	AKCIA: PRÍSTAVBA MATERSKEJ ŠKOLY V MESTE PODOLÍNEČ p.č. 1049/4, PODOLÍNEČ			MIERKA: 1:25
	VÝKRES: VÝKRES VÝSTUŽE SCHODISKA - 1.NP			PROFESIA: Statika ČÍSLO VÝKR. 212